

あんしんプランニング シミュレーション

あんしん太郎さんの
ご家族のケース
[4人家族(お子様2人)]

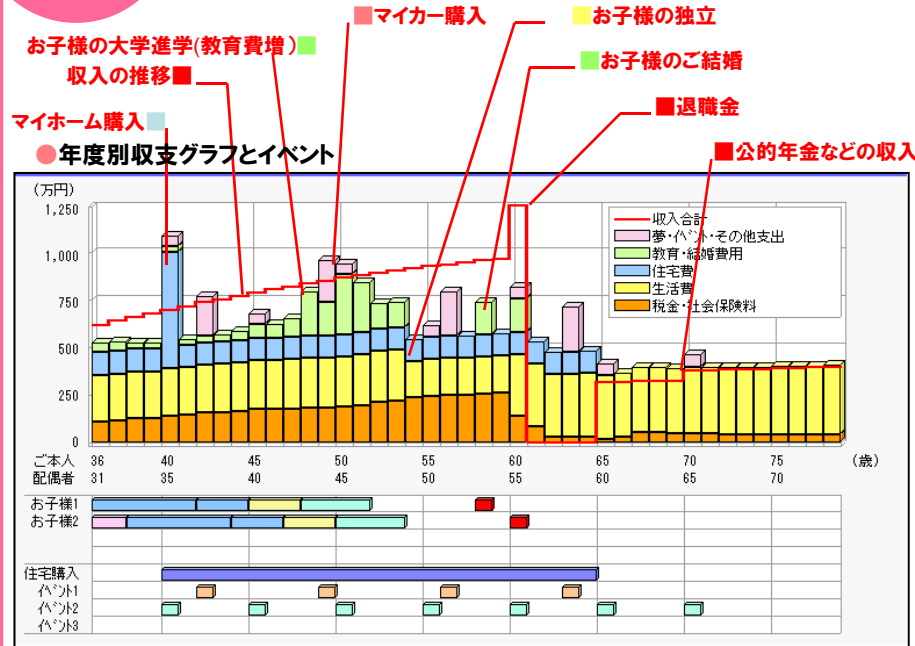
ご家族のイベント情報

- ①2人のお子様とも大学まで進学させたい。
- ②5年後にマイホーム購入(子供部屋もつくりたい)
- ③7年毎にマイカーを買い替えたい。
- ④10年毎に家族旅行ができればいいな。
- ⑤老後は2人で旅行やそれぞれの趣味をいかせるようなゆとりがほしいな。

生存の ケース

様々なイベントが同時に進行するのが人生。住宅ローンの返済に、お子様の進学・成長など。年度別収支表をもとに支出額や時期を予測して、今できる準備を検討することができます。

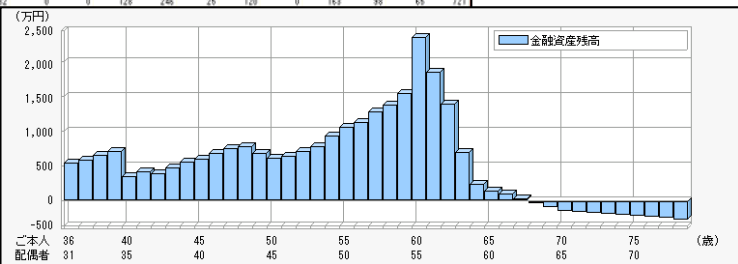
[生存時ケースにおけるライフプランのグラフィイメージです]



●収支明細表(単位:万円)

年齢	収入		支出				年間貯蓄	ゆとり支出	貯蓄・減価	金融資産残高				
	ご本人	配偶者	年	税金・社会保険料	生活費	教育・結婚費用								
1	36	31	4	0	0	110	242	46	120	0	103	82	41	543
2	37	32	5	0	0	115	243	47	120	0	117	70	47	592
3	38	33	6	0	0	124	245	25	120	0	148	99	59	653
4	39	34	7	0	0	128	246	25	120	0	163	88	65	721
5	40	35	8	0	0	133	247	25	120	0	183	88	65	771
6	41	36	9	0	0	138	248	25	120	0	203	88	65	821
7	42	37	10	0	0	143	249	25	120	0	223	88	65	871
8	43	38	11	0	0	148	250	25	120	0	243	88	65	921
9	44	39	12	0	0	153	251	25	120	0	263	88	65	971
10	45	40	13	0	0	158	252	25	120	0	283	88	65	1021
11	46	41	14	0	0	163	253	25	120	0	303	88	65	1071
12	47	42	15	0	0	168	254	25	120	0	323	88	65	1121
13	48	43	16	0	0	173	255	25	120	0	343	88	65	1171
14	49	44	17	0	0	178	256	25	120	0	363	88	65	1221
15	50	45	18	0	0	183	257	25	120	0	383	88	65	1271
16	51	46	19	0	0	188	258	25	120	0	403	88	65	1321
17	52	47	20	0	0	193	259	25	120	0	423	88	65	1371
18	53	48	21	0	0	198	260	25	120	0	443	88	65	1421
19	54	49	22	0	0	203	261	25	120	0	463	88	65	1471
20	55	50	23	0	0	208	262	25	120	0	483	88	65	1521
21	56	51	24	0	0	213	263	25	120	0	503	88	65	1571

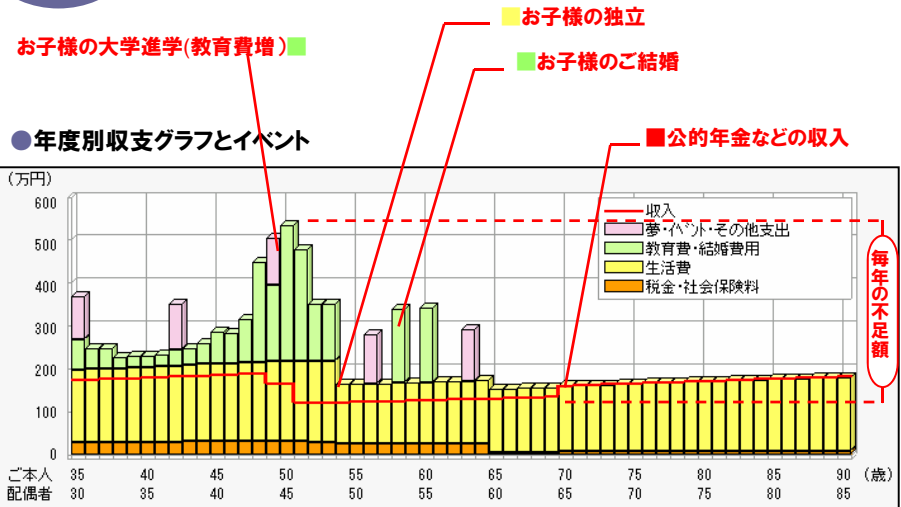
●金融資産残高グラフ



万一の ケース

過不足のない保障額を計算することで
合理的な保険プランが検討できます。

[万一時ケースにおけるライフプランのグラフィイメージです]



●収支明細表(単位:万円)

年齢	収入		支出				年間貯蓄	ゆとり支出	貯蓄・減価	金融資産残高					
	ご本人	配偶者	年	税金・社会保険料	生活費	教育・結婚費用									
0	35	30	3	0	173	27	168	68	0	100	-180	4,038	3,847	7,885	500
1	36	31	4	0	174	27	169	46	0	0	-60	3,940	3,851	7,439	543
2	37	32	5	0	175	28	170	47	0	0	-70	3,780	3,855	7,495	592
3	38	33	6	0	176	28	171	25	0	0	-80	3,710	3,860	7,378	653
4	39	34	7	0	177	28	172	7	0	0	-90	3,422	3,864	7,298	721
5	40	35	8	0	178	28	173	25	0	0	-100	3,134	3,868	7,218	791
6	41	36	9	0	179	28	174	25	0	0	-110	2,846	3,872	7,138	861
7	42	37	10	0	181	28	175	25	0	0	-120	2,558	3,876	7,058	931
8	43	38	11	0	182	28	176	25	0	0	-130	2,270	3,880	6,978	1001
9	44	39	12	0	183	28	177	25	0	0	-140	1,982	3,884	6,903	1071
10	45	40	13	0	184	28	178	25	0	0	-150	1,694	3,888	6,823	1141
11	46	41	14	0	185	28	179	25	0	0	-160	1,406	3,892	6,743	1211
12	47	42	15	0	187	28	180	25	0	0	-170	1,118	3,896	6,663	1281
13	48	43	16	0	188	28	181	25	0	0	-180	830	3,900	6,583	1351
14	49	44	17	0	189	28	182	25	0	0	-190	542	3,904	6,503	1421
15	50	45	18	0	190	28	183	25	0	0	-200	254	3,908	6,423	1491
16	51	46	19	0	191	28	184	25	0	0	-210	-44	3,912	6,343	1561
17	52	47	20	0	192	28	185	25	0	0	-220	-332	3,916	6,263	1631
18	53	48	21	0	193	28	186	25	0	0	-230	-620	3,920	6,183	1701
19	54	49	22	0	194	28	187	25	0	0	-240	-908	3,924	6,103	1771
20	55	50	23	0	195	28	188	25	0	0	-250	-1,196	3,928	6,023	1841
21	56	51	24	0	196	28	189	25	0	0	-260	-1,484	3,932	5,943	1911

●必要保障額グラフ

